

ЧТО НЕОБХОДИМО ДЕЛАТЬ ПРИ ВЫЯВЛЕНИИ ПРИЗНАКОВ ЭКСТРЕМИЗМА

ЕСЛИ ВЫ ПОДВЕРГАЕТЕСЬ ФИЗИЧЕСКОМУ ИЛИ МОРАЛЬНОМУ ЭКСТРЕМИСТСКОМУ ДАВЛЕНИЮ ИЛИ СТАЛИ СВИДЕТЕЛЯМИ ДАННЫХ ПРОЯВЛЕНИЙ, ЕСЛИ В АДРЕС ВАШЕЙ ОРГАНИЗАЦИИ ОТ ФИЗИЧЕСКИХ ИЛИ ЮРИДИЧЕСКИХ ЛИЦ ПОСТУПАЮТ ПРЕДЛОЖЕНИЯ О СОВЕРШЕНИИ ДЕЙСТВИЙ ЭКСТРЕМИСТСКОГО ХАРАКТЕРА И(ИЛИ) ПОДДЕРЖКЕ ЭКСТРЕМИСТСКИХ ОРГАНИЗАЦИЙ, ПРОСИМ ВАС НЕЗАМЕДЛИТЕЛЬНО СООБЩИТЬ ОБ ЭТОМ ПО ТЕЛЕФОНАМ:

**ЕДИНЫЙ ЭКСТРЕННЫЙ КАНАЛ
ПОМОЩИ ДЛЯ ЛЮБЫХ ОПЕРАТОРОВ
МОБИЛЬНОЙ СВЯЗИ**



112

ТЕЛЕФОН ДОВЕРИЯ

8 (343) 385-82-20

ICQ: 648092345

WHATSAPP: 8-900-210-60-38

SKYPE: ПСИХОЛОГИЧЕСКАЯ ПОМОЩЬ

**ЕДИНЫЙ ДЕТСКИЙ
ТЕЛЕФОН ДОВЕРИЯ**

8-800-2000-122

**ДЕЖУРНАЯ ЧАСТЬ ГУ МВД РОССИИ
ПО СВЕРДЛОВСКОЙ ОБЛАСТИ:**

Г. ЕКАТЕРИНБУРГ, ПР-Т ЛЕНИНА, Д. 17

8 (343) 358-83-38

**ТЕЛЕФОН ДОВЕРИЯ ГУ МВД
ПО СВЕРДЛОВСКОЙ ОБЛАСТИ**

8 (343) 358-71-61

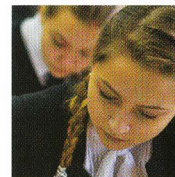
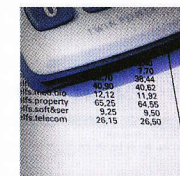
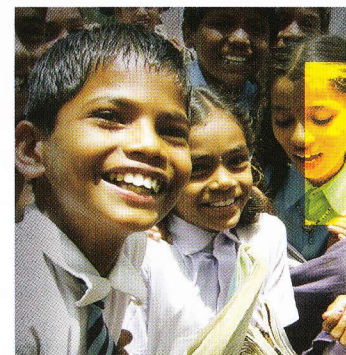
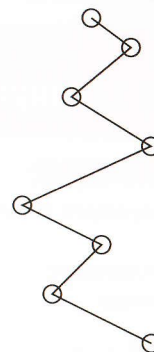
**ДЕЖУРНЫЙ
УПРАВЛЕНИЯ ФСБ**

8 (343) 358-82-92

АЗБУКА БЕЗОПАСНОСТИ



ПРОФИЛАКТИКА ЭКСТРЕМИСТСКОЙ ДЕЯТЕЛЬНОСТИ В МОЛОДЕЖНОЙ СРЕДЕ



ЭКСТРЕМИЗМ

причинение вреда человеку на национальной, религиозной, политической или социальной почве, политическая деятельность, направленная в итоге на изменение государственного строя, разрушение государственной целостности, отделение какого-либо народа, нации или группы населения.

ЭКСТРЕМИСТСКАЯ ОРГАНИЗАЦИЯ

это общественное или религиозное объединение, в отношении которого по основаниям, предусмотренным настоящим федеральным законом, судом принято вступившее в законную силу решение о ликвидации или запрете деятельности в связи с осуществлением экстремистской деятельности.

ПРОЯВЛЕНИЯ ЭКСТРЕМИЗМА ИЛИ ТЕРРОРИЗМА В РОССИЙСКОЙ ФЕДЕРАЦИИ ПРЕСЛЕДУЮТСЯ ПО ЗАКОНУ!

ОСНОВНЫЕ ПРИЗНАКИ ЭКСТРЕМИСТСКОЙ ОРГАНИЗАЦИИ:

- призывают к насильственному (революционному) изменению существующего политического режима;
- призывают к нарушению территориальной целостности Российской Федерации;
- призывают к разжиганию расовой, религиозной или национальной вражды и ненависти;
- пропагандируют превосходство или неполноценность человека в связи с его национальной, религиозной принадлежностью;
- публично оправдывают терроризм и террористическую деятельность;
- финансируют и содействуют экстремизму, терроризму;
- пропагандируют и публично демонстрируют нацистскую атрибутику и символику;
- призывают к массовым беспорядкам, хулиганским действиям и вандализму;
- призывают распространять или распространяют материалы, побуждающие к осуществлению экстремистской деятельности;
- имеют жесткую внутреннюю иерархию;
- декларируют, против чего они борются и какие законные или незаконные методы собираются использовать.

В ЧЕМ ОПАСНОСТЬ И КОВАРСТВО ЭКСТРЕМИЗМА И ЭКСТРЕМИСТСКИХ ОРГАНИЗАЦИЙ

- Многие экстремистские организации маскируются под общественные, политические и другие объединения. На первый взгляд, эти организации могут казаться безобидными.
- Экстремистские организации рассматривают молодежь как базу для реализации своих планов по дестабилизации существующих политических режимов, смене их на «марионеточные» путем проведения «бархатных», «цветных» революций.
- В подростковом возрасте появляется сильное желание самоутвердиться в группе, повысить свой статус, в том числе через нестандартное, иногда агрессивное поведение. Идеология экстремистской группировки позволяет придать действиям подростков ореол романтики. Подросток может считать себя героем, защитником России, а на деле будет правонарушителем.
- Экстремистские организации могут склонять ребенка к правонарушениям, преступлениям, хулиганству, и, как следствие, у него возникают проблемы с законом.

ЧТО ДЕЛАТЬ, ЧТОБЫ НЕ ПОПАСТЬ В ЭКСТРЕМИСТСКУЮ ОРГАНИЗАЦИЮ

Обсуждайте политическую, социальную и экономическую обстановку в мире, межэтнические отношения с родителями, педагогами, социологами и политологами.

Не делайте выводов, используя один источник информации! Самостоятельно проверяйте информацию.

Общайтесь с друзьями и эффективно организуйте свой досуг: спортивные секции, кружки по интересам, военно-патриотические клубы, волонтерская деятельность помогут самореализоваться и расширят круг общения.

ТВОЙ ЗНАКОМЫЙ ПОПАЛ В ЭКСТРЕМИСТСКУЮ ГРУППИРОВКУ. КАК ИЗМЕНИТСЯ ЕГО ПОВЕДЕНИЕ

- Манера поведения может стать значительно более резкой и грубой.
- Резко меняется стиль одежды, соответствуя правилам группировки.
- На его компьютере много сохраненных ссылок или файлов с текстами, роликами или изображениями экстремистско-политического или социально-экстремального содержания.
- В доме может появиться непонятная и незнакомая символика или атрибутика.
- Знакомый проводит много времени за компьютером, изучая экстремистские материалы.
- Резко увеличивается число разговоров на политические и социальные темы, в ходе которых высказываются крайние суждения с признаками нетерпимости.

ГЛАВНЫЙ ВЫВОД: ЖЕСТКАЯ И НЕТЕРПИМАЯ ПОЗИЦИЯ ЭКСТРЕМИСТОВ КРАЙНЕ СЛОЖНО ПОДАДЕТСЯ ИЗМЕНЕНИЯМ.



В РОССИЙСКОМ ЗАКОНОДАТЕЛЬСТВЕ, А ИМЕННО: В ФЕДЕРАЛЬНОМ ЗАКОНЕ ОТ 25 ИЮЛЯ 2002 Г. № 114-ФЗ «О ПРОТИВОДЕЙСТВИИ ЭКСТРЕМИСТСКОЙ ДЕЯТЕЛЬНОСТИ», ПОНЯТИЕ «ЭКСТРЕМИСТСКАЯ ДЕЯТЕЛЬНОСТЬ (ЭКСТРЕМИЗМ)» РАСКРЫВАЕТСЯ КАК:

- «насильственное изменение основ конституционного строя и нарушение целостности Российской Федерации;
- публичное оправдание терроризма и иная террористическая деятельность;
- возбуждение социальной, расовой, национальной или религиозной розни;
- пропаганда исключительности, превосходства либо неполноценности человека по признаку его социальной, расовой, национальной, религиозной или языковой принадлежности или отношения к религии;
- нарушение прав, свобод и законных интересов человека и гражданина в зависимости от его социальной, расовой, национальной, религиозной или языковой принадлежности или отношения к религии;
- воспрепятствование осуществлению гражданами их избирательных прав и права на участие в референдуме или нарушение тайны голосования, соединенные с насилием либо угрозой его применения...»